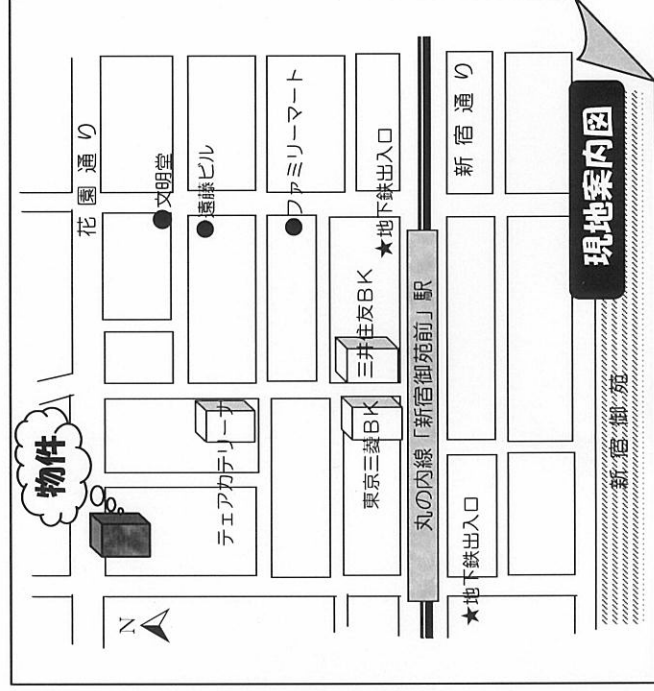


貸事務所

いまきいれ

名称 今給黎医院ビル

- 【物件概要】
- 所在地 / 東京都新宿区新宿1丁目15番11号
- 交通 / 丸の内線「新宿御苑」駅歩3分
- 建物 / 鉄骨鉄筋コンクリート造 地上9階建
- 設備 / エレベーター、エアコン、セコム機械警備
- 竣工 / 昭和62年7月完成



現地案内図

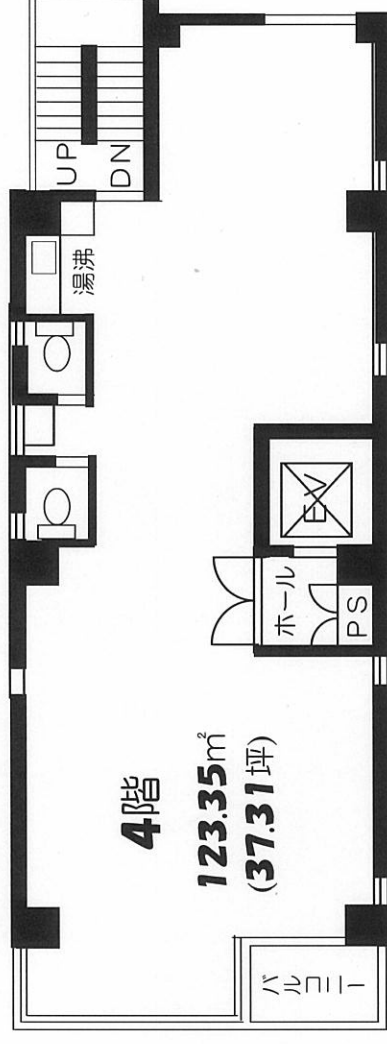
丸の内線「新宿御苑前」駅徒歩3分
都営新宿線「新宿三丁目」駅徒歩5分

○新たなビジネスの拠点○

セキュリティ完備

交通至便

平成17年5月中旬予定!



【賃貸条件】

- 4階 123.35㎡ (37.31坪)
- 賃料 / 430,930円
- 管理費 / 117,526円
- 保証金 / 2,462,460円

*賃料・管理費は税込価格です。

【契約条件】

- 契約期間 / 2年間
- 更新料 / 新賃料の1ヶ月分
- 償却 / 解約時賃料の2ヶ月分
- 解約予告 / 6ヶ月前
- 消費税 / 別途加算
- 当社指定火災保険加入義務有

*図面と現況が相違する場合は、現況優先とします。

創業43年 東京都知事免許(11)第20232号 東京都知事許可(般-12)第16850号
(社)東京都宅地建物取引業協会会員

株式会社

玉屋商会

本社

東京都新宿区新宿5丁目15番6号
☎03(3356)4521(代)
ファクシミリ (3356)4525

客付会社様へ

手数料	賃主	備	100%
手数料	賃主	客	100%
手数料	配分の割合	客	100%
手数料	配分の割合	客	100%

■取引態様: 専任媒介
■情報公開日:

物件所在 (東) 都営新宿線 新宿三丁目