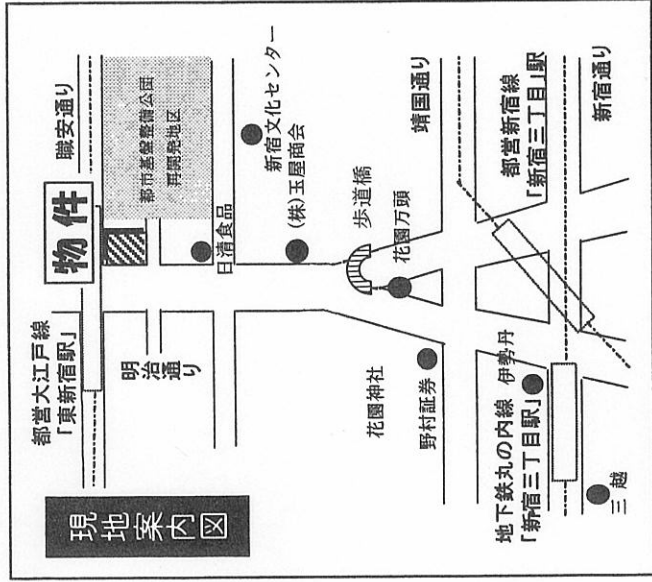


貸事務所

名称 MATSUDA BLD.

- 【物件概要】
- 所在地 / 東京都新宿区新宿6丁目29番20号
- 建物 / 鉄骨造 地上9階建
- 設備 / エレベーター、機械式警備
- 竣工 / 平成5年6月完成



都営新宿線「新宿三丁目」駅徒歩6分
 地下鉄丸の内線「新宿三丁目」駅徒歩7分
 都営大江戸線「東新宿」駅徒歩2分

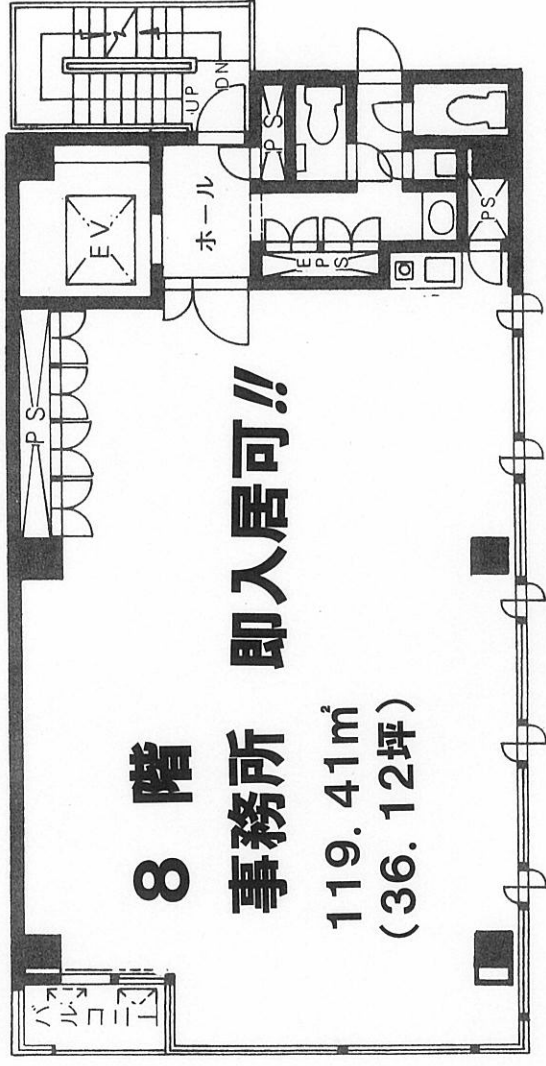
営団地下鉄13号線 (平成19年開通予定)

☆南西ガラス面の明るいオフィス!

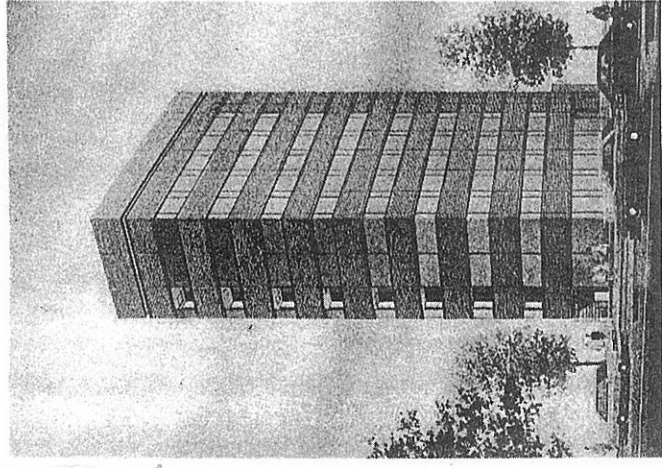
- ◎賃料 / **455,112** 円
(消費税21,672円含)
- ◎管理費 / **94,815** 円
(消費税4,515円含)
- ◎保証金 / 賃料の **8** ヶ月

【契約条件】

- 契約期間... **2** 年間
 - 更新料... 新賃料の **7** ヶ月分
 - 償却... 解約時賃料の **2** ヶ月分
 - 解約予告... **6** ヶ月前
 - 消費税... 別途負担
- ※当社指定火災保険加入義務有。



※図面と現況が相違する場合は、現況優先とします。



アットホーム・フアクトシート(不動産情報流通システム専用物件資料)



図面コード: 2210116

物件番号 06011864-5

創業40年 東京都知事免許(10)第20232号 東京都知事許可(般-12)第16850号
 (社) 東京都宅地建物取引業協会会員

本社

東京都新宿区新宿5丁目15番6号

株式会社 **玉屋商会**

☎03(3356)4521(代)

フアクシミリ (3356)4525

- 取引態様 媒介
- 情報公開日

手数料	100%
手戻料	100%
手数料	100%
手数料	100%

物件所在 (東) 都新宿線 新宿三丁目

物件番号 06011864-5