

貸事務所

都営新宿線「新宿三丁目」駅 徒歩6分
丸の内線「新宿三丁目」駅 徒歩7分

名称 塩田ビル

新宿文化センター前

2室一括賃可!!
2室分割も可!!
※諸条件相談可

【物件概要】

- 所在地 / 東京都新宿区新宿6丁目27番10号
- 構造 / 鉄骨鉄筋コンクリート造
- 交通 / 地下1階付地上8階建
丸の内線「新宿三丁目」駅徒歩7分
都営新宿線「新宿三丁目」駅徒歩6分
- 設備 / エレベーター、エアコン、給湯室(共同)
トイレ(共用男女別)、電気給湯器

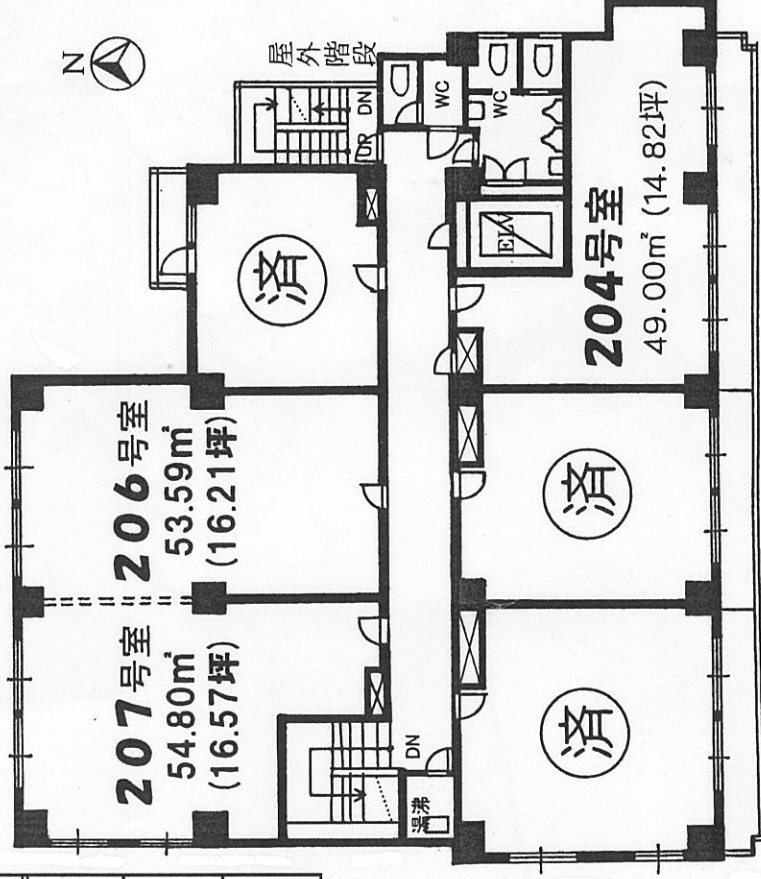
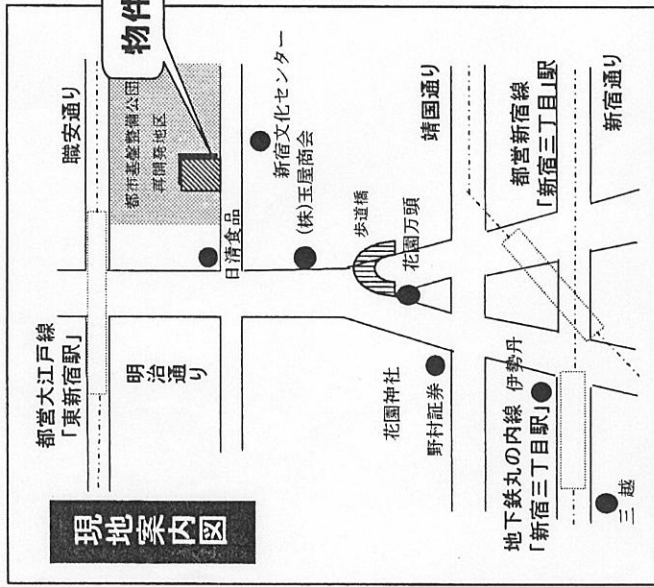
即入居可!

【賃貸条件】

室名	面積	賃料	管理費	保証金
204	49.00㎡ (14.82坪)	133,380円 (@9,000)	37,050円 (@2,500)	860,280円 (6ヶ月分)
206	53.59㎡ (16.21坪)	145,890円 (@9,000)	40,525円 (@2,500)	875,340円 (6ヶ月分)
207	54.80㎡ (16.57坪)	149,130円 (@9,000)	41,425円 (@2,500)	894,780円 (6ヶ月分)

【契約条件】

- ◆ 契約期間 **2**年間
- ◆ 更新料 新賃料の**1**ヶ月分
- ◆ 償却 解約時賃料の**2**ヶ月
- ※ 消費税...別途加算
- ※ 貸主指定火災保険加入義務有



2階平面図

※図面と現況が相違する場合は、現況優先とします。

アットホーム・ファクトリート(不動産情報流通システム専用物件資料)

図面コード: 物件番号

創業42年 東京都知事免許(11)第20232号 東京都知事許可(般-12)第16850号
(社)東京都宅地建物取引業協会会員

東京都新宿区新宿5丁目15番6号

☎03(3356)4521(代)

フアクシミリ (3356)4525

本社

株式会社 玉屋商会

物件所在
丸の内線
新宿3丁目

手数料	負担の割合	%
手数料 <td>負担の割合</td> <td>100%</td>	負担の割合	100%
手数料 <td>負担の割合</td> <td>100%</td>	負担の割合	100%

物件番号

取引態様
専任媒介
情報公開日