

# 賃貸事務所

3線3駅  
利用可能!

小田急線  
『参宮橋』駅 徒歩 4分  
京王線 初台駅 徒歩 7分

## 名称 代々木木造2階建

### 【物件概要】

- 所在地 / 東京都渋谷区代々木4丁目19番14号
- 構造 / 木造 地下1階付2階建 2階部分
- 交通 / 山手線「代々木」駅徒歩10分  
京王線「初台」駅徒歩7分  
小田急線「参宮橋」駅徒歩4分
- 設備 / エアコン2台、インターフォン、収納、  
収納、下駄箱

エアコン2基完備  
閑静な住宅街

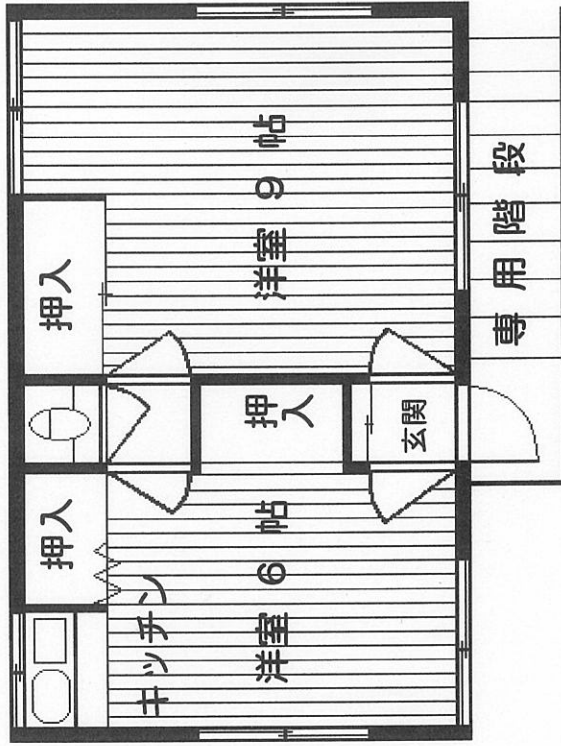
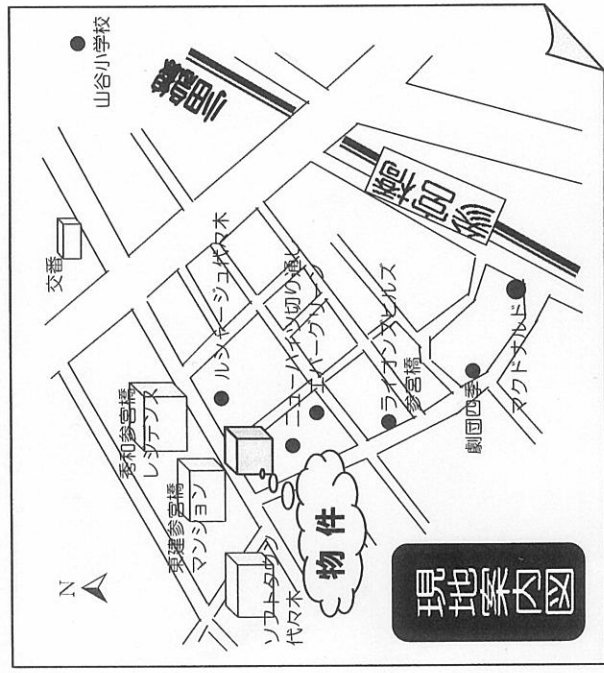
2階部分 1DKタイプ  
33㎡ (10.0坪)

- 現場事務所等最適
- 陽当たり・風通し良好!
- 7月中旬入居可

### 【賃貸条件】

- ◇賃料 110,000 円
- ◇管理費 5,500 円
- ◇敷金 2ヶ月
- ◇礼金 2ヶ月
- ◇契約期間 2年間
- ◇更新料 新賃料の1ヶ月分

※火災保険料加入義務有り



※図面と現況が相違いする場合は現況を優先致します。

創業43年 東京都知事免許(11)第20232号 東京都知事許可(般-12)第16850号  
(社)東京都宅地建物取引業協会会員

株式会社 玉屋商会

本社

東京都新宿区新宿5丁目15番6号

☎03(3356)4521 (代)

フアクシミリ (3356)4525

客付会社様へ

■手数料	■手数料	■手数料	■手数料
真担の割合	真担の割合	真担の割合	真担の割合
100%	100%	100%	100%

■取引態様: 専任媒介

■情報公開日:

物件所在

(東)

小田急線

参宮橋