

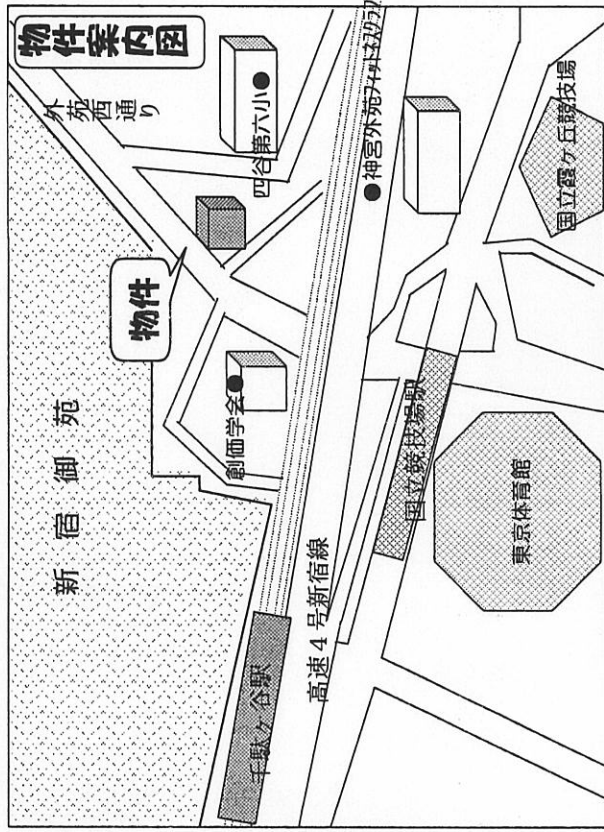
# 賃貸マンション

事務所可

名称：エクル外苑西

【物件概要】

- 所在地／東京都新宿区大京町31番22号
- 交通／JR中央線「千駄ヶ谷」駅徒歩5分
- 建物／鉄筋コンクリート造 地下1階 地上10階建
- 設備／エアコン・エレベーター・浴室乾燥機・宅配BOX
- 床暖房・オートロック他
- 築年数／平成11年2月



JR中央線「千駄ヶ谷」駅徒歩5分  
都営大江戸線「国立競技場前」駅徒歩5分

新宿御苑一望・広～バルコニー・床暖房

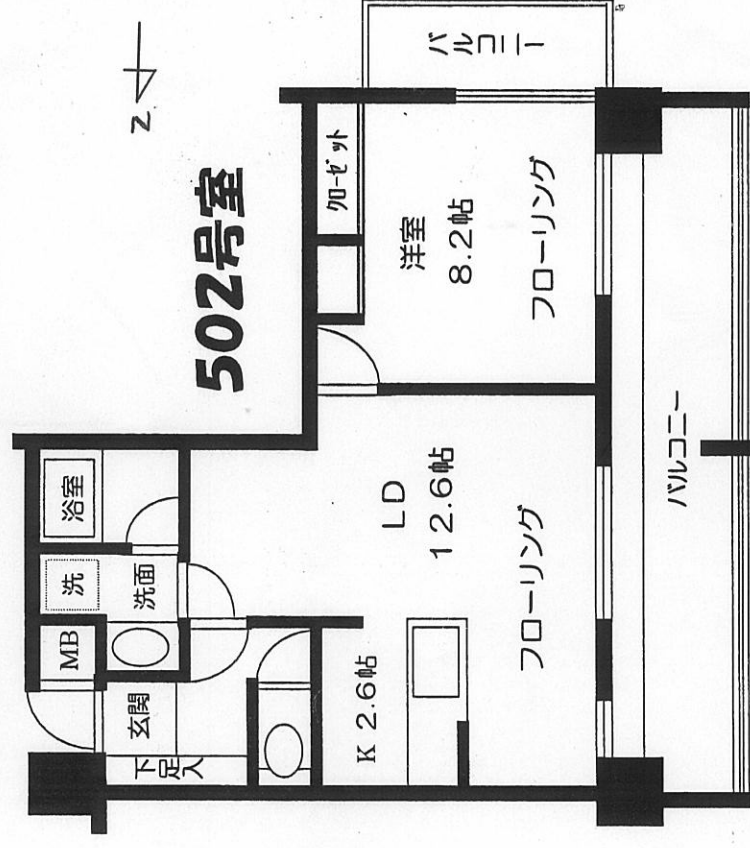
【賃貸条件】

- ◆ 賃料／**230,000円**
- ◆ 管理費／なし

【契約条件】

- ◆ 敷金／**3**ヵ月
- ◆ 礼金／**2**ヵ月
- ◆ 契約期間／**2**年間
- ◆ 更新料／新賃料の**1**ヵ月分
- ◆ 借家人賠償保険加入

※ 図面と現況が異なる場合は現況優先とさせていただきます。



502号室

専有面積／51.68㎡(15.68坪)  
バルコニー面積／19.04㎡(5.75坪)

創業42年 東京都知事免許(11)第20232号 東京都知事許可(般-12)第16850号  
(社)東京都宅地建物取引業協会会員

株式会社 **玉屋商会**

本社

東京都新宿区新宿5丁目15番6号

☎03(3356)4521(代)

フアクシミリ (3356)4525

■取引態様  
専任媒介

手数料	手数料	100%
負担の割合	負担	100%
手数料	手数料	100%
配分の割合	配分	100%

物件番号

物件所在

東