

賃貸マンション 八重洲ビル

丸の内線 新宿三丁目駅 徒歩 6分
 JR線 新宿駅 徒歩 7分
 大江戸線 東新宿駅 徒歩 5分

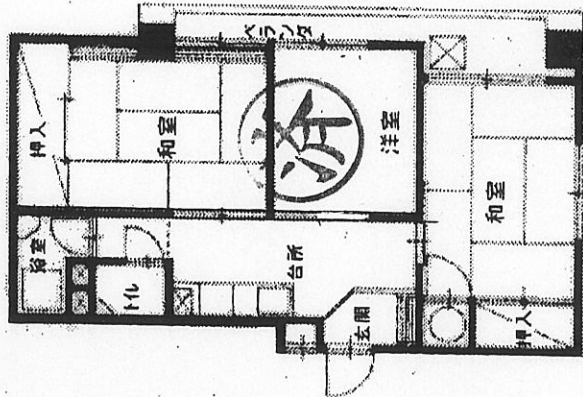
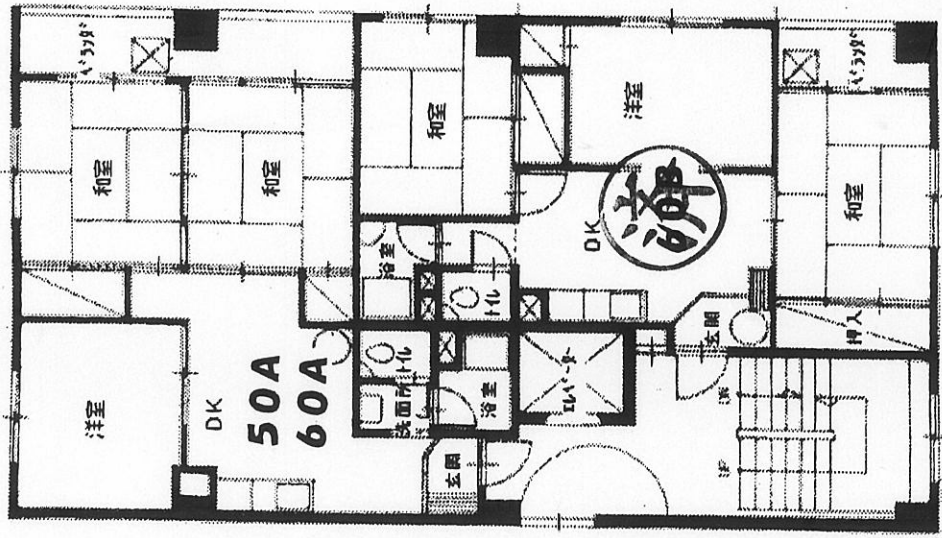
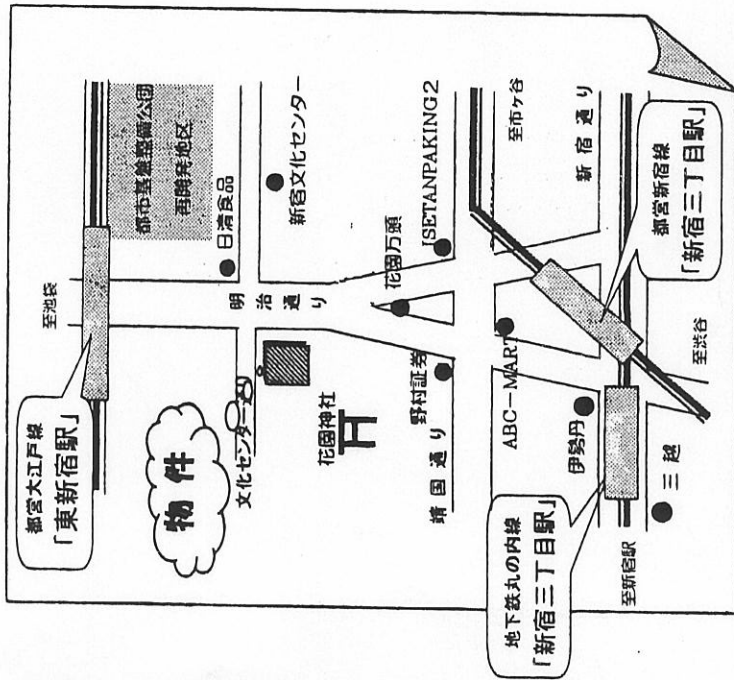
☆通勤・通学・買物便利!
 ☆便利な環境豊かな生活!

【物件概要】

- 所在地 / 東京都新宿区新宿5丁目18番12号
- 交通 / 丸の内線「新宿三丁目」駅徒歩6分
 JR山手線「新宿」駅徒歩7分
- 建物 / 鉄骨鉄筋コンクリート造 地下1階付地上11階建
- 設備 / エアコン, 給湯, エレベーター

【賃貸条件】

室番号	賃料	専有面積
50A	150,000円	52.53㎡ (15.89坪)
60B	154,000円	53.87㎡ (16.30坪)
60A	150,000円	52.53㎡ (15.89坪)



- 管理費 / 5,000円
- 敷金 / 2カ月分
- 礼金 / 2カ月分
- 契約期間 / 2年間
- 更新料 / 新賃料の1カ月分

※貸主指定火災保険加入義務有

※図面と現況が相違した場合は、現況優先とします。

創業42年 東京都知事免許(11)第20232号 東京都知事許可(般-12)第16850号
 (社)東京都宅地建物取引業協会会員

本社

東京都新宿区新宿5丁目15番6号

☎03(3356)4521(代)

フアクシミリ (3356)4525

株式会社 玉屋商会

取引態様

専任媒介

情報公開日

手数料	実主	%	借主	%
資料	実主	100%	借主	100%
手数料	実主	%	借主	%
資料	実主	100%	借主	100%

物件番号

物件所在

丸の内線
新宿三丁目