

新宿

売マンション

【物件概要】

- 所在地／東京都新宿区新宿6丁目1373番地1(地番)
東京都新宿区新宿6丁目28番10号(住居表示)
- 構造規模／鉄骨鉄筋コンクリート造陸屋根
地下1階付12階建12階部分
- 専有面積／(壁芯)114.81㎡(34.73坪)
- 土地面積／296.26㎡ 持分6,343/100,000
- 土地権利／所有権(敷地権) ●地目／宅地
- 用途地域／商業地域 ●築年数／昭和55年10月
- 施工／太陽建設株式会社
- 管理費／35,000円 ●修繕積立金／3,000円
- 管理形態／委託管理(住込)
- 管理会社／玉屋ビル管理株式会社
- 引渡／リフォーム後空室引渡し(平成17年12月中旬以降)
- 設備／システムキッチン・洗面化粧台
トイレウォッシュレット付(2箇所)
TVモニター付インターホン
エアコン5基・専用物置(約3.91㎡)
水屋付和室・全室照明付・1階コインランドリー

アクセス6駅6線
他私鉄新宿駅利用可

新規内装手入済

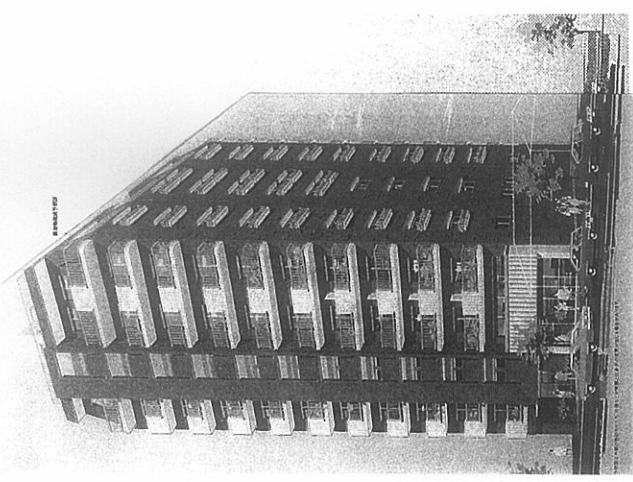
- ★専用トランクルーム
- ★管理体制良好
(管理人住込)

- 東京メトロ丸の内線 「新宿三丁目」駅徒歩7分
- 都営新宿線 「新宿三丁目」駅徒歩8分
- 大江戸線 「東新宿」駅徒歩3分
- 西武新宿線 「西武新宿」駅徒歩5分
- J R 線 「新宿」駅徒歩13分
- 東京メトロ丸の内線 「新宿7丁目」駅徒歩4分(予定)

伊勢丹より徒歩5分
専有使用面積186.36㎡(56.37坪)

価格 **7,000** 万円

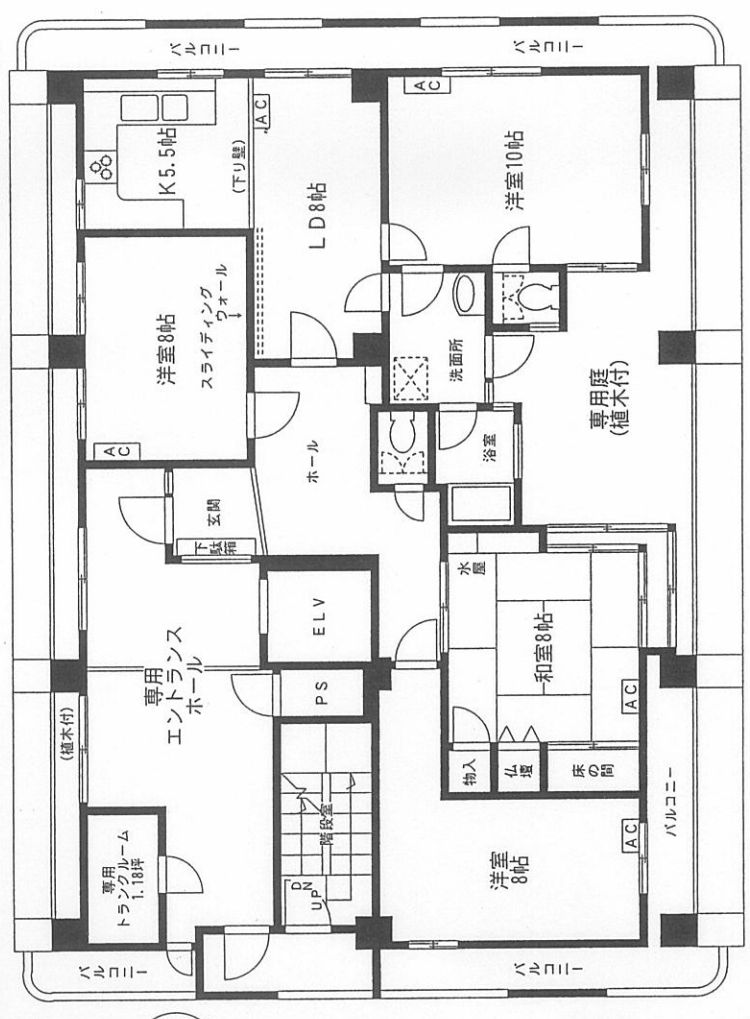
☆ 四面採光



12階
最上階 ワンフロア一戸
眺望・陽当り良好
四面採光

- 二度と得がたい物件
- 大型間取り(専用庭・植栽付)
- 大家族向け
- 4LDK(114.81㎡)
- 大規模修繕工事済

※図面と現況が異なる場合は現況を優先させていただきます。



創業43年 東京都知事免許(11)第20232号 東京都知事許可(般-12)第16850号
(社)東京都宅地建物取引業協会会員

本社

東京都新宿区新宿5丁目15番6号

☎03(3356)4521(代)

ファクシミリ (3356)4525

客付会社様へ

- 手数料:3%(税込)
- 取引態様:売主
- 情報公開日:17.11.19

図面コード:770116 物件番号:06511835-3

物件所在地
丸の内線
新宿三丁目

株式会社 玉屋商会